

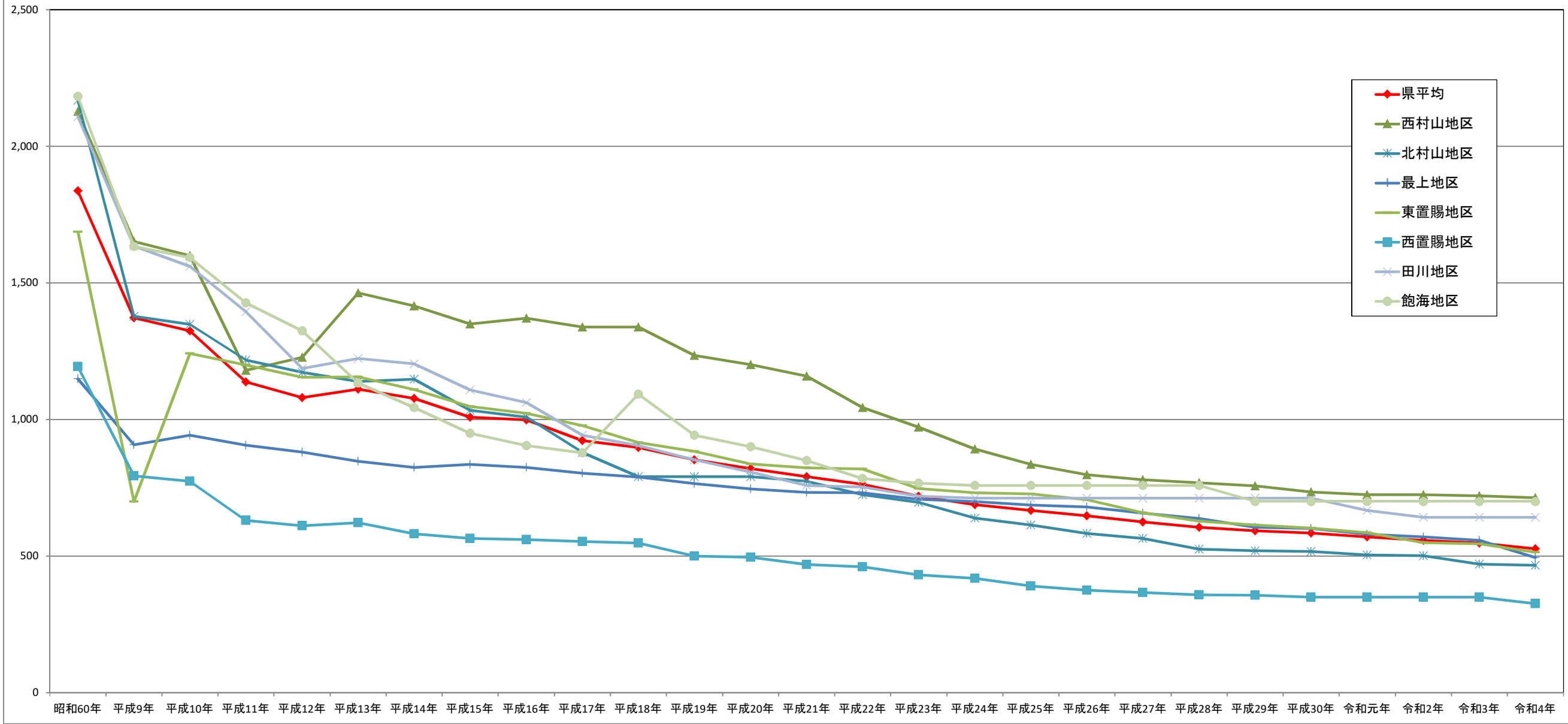
2.中 畑

10a当り(千円)

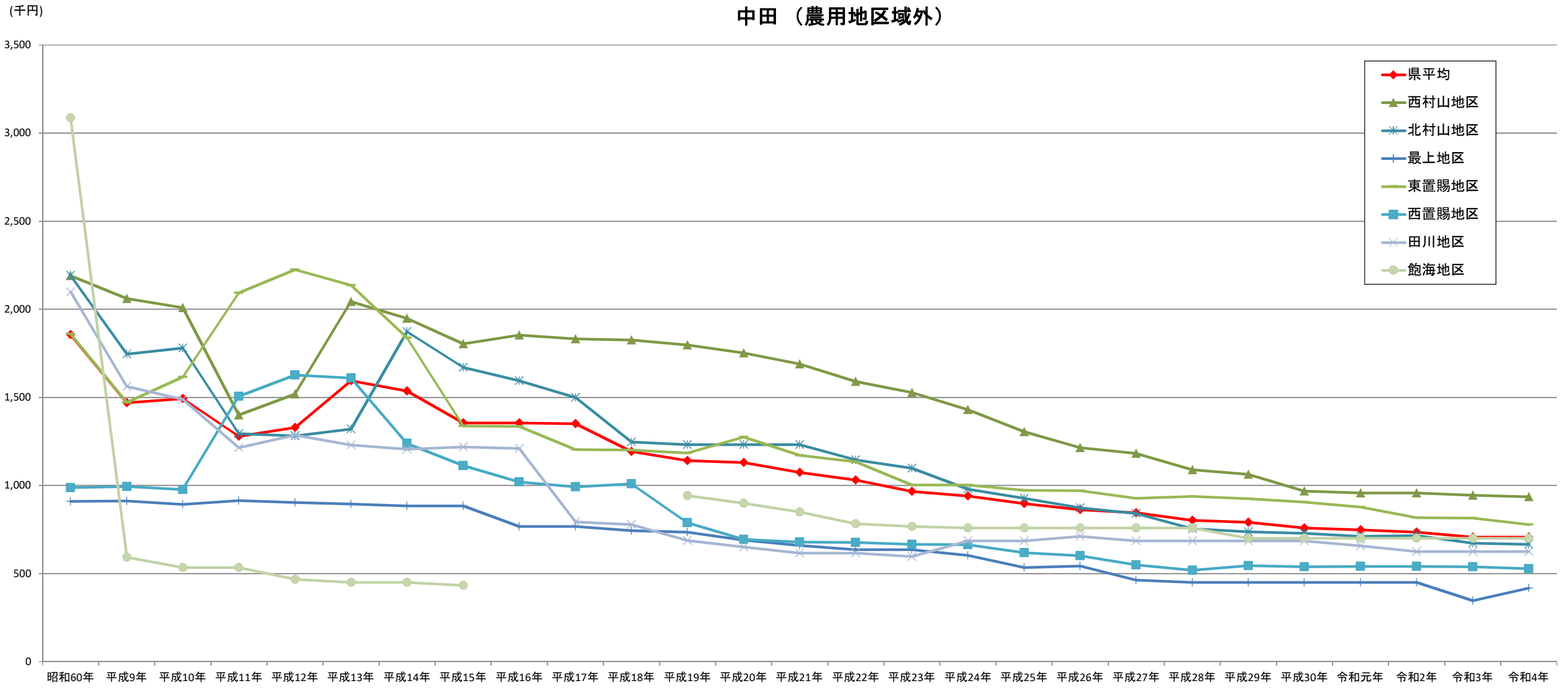
年 度		昭和60年	平成9年	平成10年	平成11年	平成12年	平成13年	平成14年	平成15年	平成16年	平成17年	平成18年	平成19年	平成20年	平成21年	平成22年	平成23年	平成24年	平成25年	平成26年	平成27年	平成28年	平成29年	平成30年	令和元年	令和2年	令和3年	令和4年	
農 用 地 区 域 内	県平均	売買価格 902	641	628	510	519	564	537	525	527	445	440	427	409	390	378	363	362	355	343	331	324	316	307	301	295	284	280	
		割合 100.0	0.71	0.70	0.57	0.58	0.63	0.60	0.58	0.58	0.49	0.49	0.47	0.45	0.43	0.42	0.40	0.40	0.39	0.38	0.37	0.36	0.35	0.34	0.33	0.33	0.32	0.31	
	西村山地区	売買価格 1,318	965	944	625	641	806	779	747	725	720	706	687	653	623	538	513	505	476	467	453	448	451	433	423	423	419	419	
		割合 100.0	0.73	0.72	0.47	0.49	0.61	0.59	0.57	0.55	0.55	0.54	0.52	0.50	0.47	0.41	0.39	0.38	0.36	0.35	0.34	0.34	0.34	0.34	0.33	0.32	0.32	0.32	
	北村山地区	売買価格 1,445	832	817	750	745	743	711	675	670	594	523	523	523	520	490	480	459	452	432	428	390	384	381	367	380	340	338	
		割合 100.0	0.58	0.57	0.52	0.52	0.51	0.49	0.47	0.46	0.41	0.36	0.36	0.36	0.36	0.34	0.33	0.32	0.31	0.30	0.30	0.30	0.27	0.27	0.26	0.25	0.26	0.24	0.23
	最上地区	売買価格 441	299	315	276	280	274	261	266	249	249	249	249	230	221	220	218	215	209	207	205	200	194	189	192	186	175	179	
		割合 100.0	0.68	0.71	0.63	0.63	0.62	0.59	0.60	0.56	0.56	0.56	0.56	0.52	0.50	0.50	0.49	0.49	0.47	0.47	0.46	0.45	0.44	0.43	0.43	0.42	0.40	0.41	
	東置賜地区	売買価格 794	200	548	528	519	525	512	506	485	465	437	421	387	359	370	345	340	334	321	300	303	296	287	283	268	262	250	
		割合 100.0	0.25	0.69	0.66	0.65	0.66	0.64	0.64	0.61	0.59	0.55	0.53	0.49	0.45	0.47	0.43	0.43	0.42	0.40	0.38	0.38	0.37	0.36	0.36	0.34	0.33	0.31	
西置賜地区	売買価格 809	447	444	389	382	396	333	350	333	335	341	297	301	300	300	283	283	255	234	210	210	205	205	205	198	198	185		
	割合 100.0	0.55	0.55	0.48	0.47	0.49	0.41	0.43	0.41	0.41	0.41	0.42	0.37	0.37	0.37	0.35	0.35	0.32	0.29	0.26	0.26	0.25	0.25	0.25	0.24	0.24	0.23		
田川地区	売買価格 852	687	690	531	651	661	598	594	657	369	376	371	342	321	329	322	322	379	379	379	379	379	344	332	323	300	300		
	割合 100.0	0.81	0.81	0.62	0.76	0.78	0.70	0.70	0.77	0.43	0.44	0.44	0.40	0.38	0.39	0.38	0.38	0.44	0.44	0.44	0.44	0.44	0.40	0.39	0.38	0.35	0.35		
飽海地区	売買価格 594	541	503	471	412	338	366	360	346	343	450	450	450	400	400	367	358	358	358	358	358	283	283	283	283	283	283		
	割合 100.0	0.91	0.85	0.79	0.69	0.57	0.62	0.61	0.58	0.58	0.76	0.76	0.76	0.67	0.67	0.62	0.60	0.60	0.60	0.60	0.60	0.60	0.48	0.48	0.48	0.48	0.48		
年 度		昭和60年	平成9年	平成10年	平成11年	平成12年	平成13年	平成14年	平成15年	平成16年	平成17年	平成18年	平成19年	平成20年	平成21年	平成22年	平成23年	平成24年	平成25年	平成26年	平成27年	平成28年	平成29年	平成30年	令和元年	令和2年	令和3年	令和4年	
農 用 地 区 域 外	県平均	売買価格 1,026	787	878	814	814	1,240	1,227	1,085	1,019	752	742	708	677	668	646	611	606	618	600	598	576	565	543	506	500	474	474	
		割合 100.0	0.77	0.86	0.79	0.79	1.21	1.20	1.06	0.99	0.73	0.72	0.69	0.66	0.65	0.63	0.60	0.59	0.60	0.58	0.58	0.56	0.55	0.53	0.49	0.49	0.46	0.46	
	西村山地区	売買価格 1,421	1,332	1,317	867	979	1,421	1,347	1,265	1,247	1,215	1,202	1,260	1,130	1,167	1,093	1,081	947	1,081	1,050	1,018	950	926	865	699	699	676	676	
		割合 100.0	0.94	0.93	0.61	0.69	1.00	0.95	0.89	0.88	0.86	0.85	0.89	0.80	0.82	0.77	0.76	0.67	0.76	0.74	0.72	0.67	0.65	0.61	0.49	0.49	0.48	0.48	
	北村山地区	売買価格 1,377	1,192	1,179	810	797	786	1,335	1,416	1,336	1,093	992	992	992	992	912	885	844	786	753	755	683	671	665	651	712	624	620	
		割合 100.0	0.87	0.86	0.59	0.58	0.57	0.97	1.03	0.97	0.79	0.72	0.72	0.72	0.72	0.66	0.64	0.61	0.57	0.55	0.55	0.50	0.49	0.48	0.47	0.52	0.45	0.45	
	最上地区	売買価格 374	400	303	329	282	339	331	339	283	283	283	283	258	258	252	224	233	230	230	80	80	75	75	75	75	81	90	
		割合 100.0	1.07	0.81	0.88	0.75	0.91	0.89	0.91	0.76	0.76	0.76	0.76	0.69	0.69	0.67	0.60	0.62	0.61	0.61	0.21	0.21	0.20	0.20	0.20	0.20	0.22	0.24	
	東置賜地区	売買価格 1,293	726	858	1,315	1,413	1,300	1,156	603	678	580	597	586	624	600	567	500	501	471	470	458	507	481	476	486	426	383	396	
		割合 100.0	0.56	0.66	1.02	1.09	1.01	0.89	0.47	0.52	0.45	0.46	0.45	0.48	0.46	0.44	0.39	0.39	0.36	0.36	0.35	0.39	0.37	0.37	0.38	0.33	0.30	0.31	
西置賜地区	売買価格 710	626	649	1,506	1,300	1,394	1,067	974	926	818	838	634	519	493	481	481	481	424	407	366	366	392	392	392	392	392	382		
	割合 100.0	0.88	0.91	2.12	1.83	1.96	1.50	1.37	1.30	1.15	1.18	0.89	0.73	0.69	0.68	0.68	0.68	0.60	0.57	0.52	0.52	0.55	0.55	0.55	0.55	0.55	0.54		
田川地区	売買価格 880	641	866	537	677	1,543	1,576	1,589	1,243	321	310	310	257	232	227	244	328	328	379	328	328	328	328	328	311	301	301	301	
	割合 100.0	0.73	0.98	0.61	0.77	1.75	1.79	1.81	1.41	0.36	0.35	0.35	0.29	0.26	0.26	0.28	0.37	0.37	0.43	0.37	0.37	0.37	0.37	0.35	0.34	0.34	0.34		
飽海地区	売買価格 1,129	400	375	333	250	193	187	187				450	450	400	400	367	358	358	358	358	358	358	283	283	283	283	283		
	割合 100.0	0.35	0.33	0.29	0.22	0.17	0.17	0.17	0.00	0.00	0.00	0.40	0.40	0.35	0.35	0.33	0.32	0.32	0.32	0.32	0.32	0.32	0.32	0.25	0.25	0.25	0.25		

中田（農用地区域内）

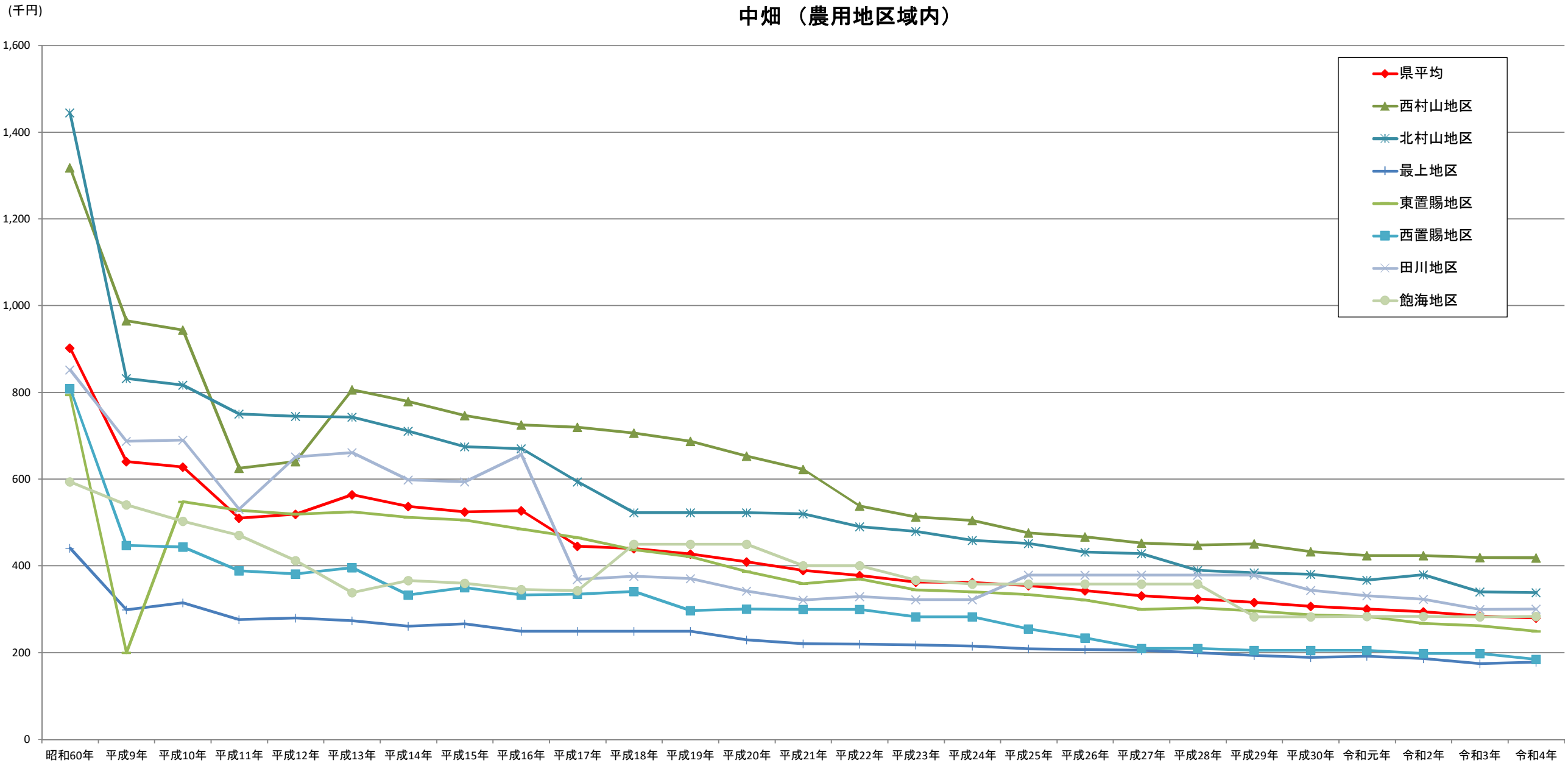
(千円)



中田（農用地区域外）



中畑（農用区域内）



中畑（農用地区域外）

