

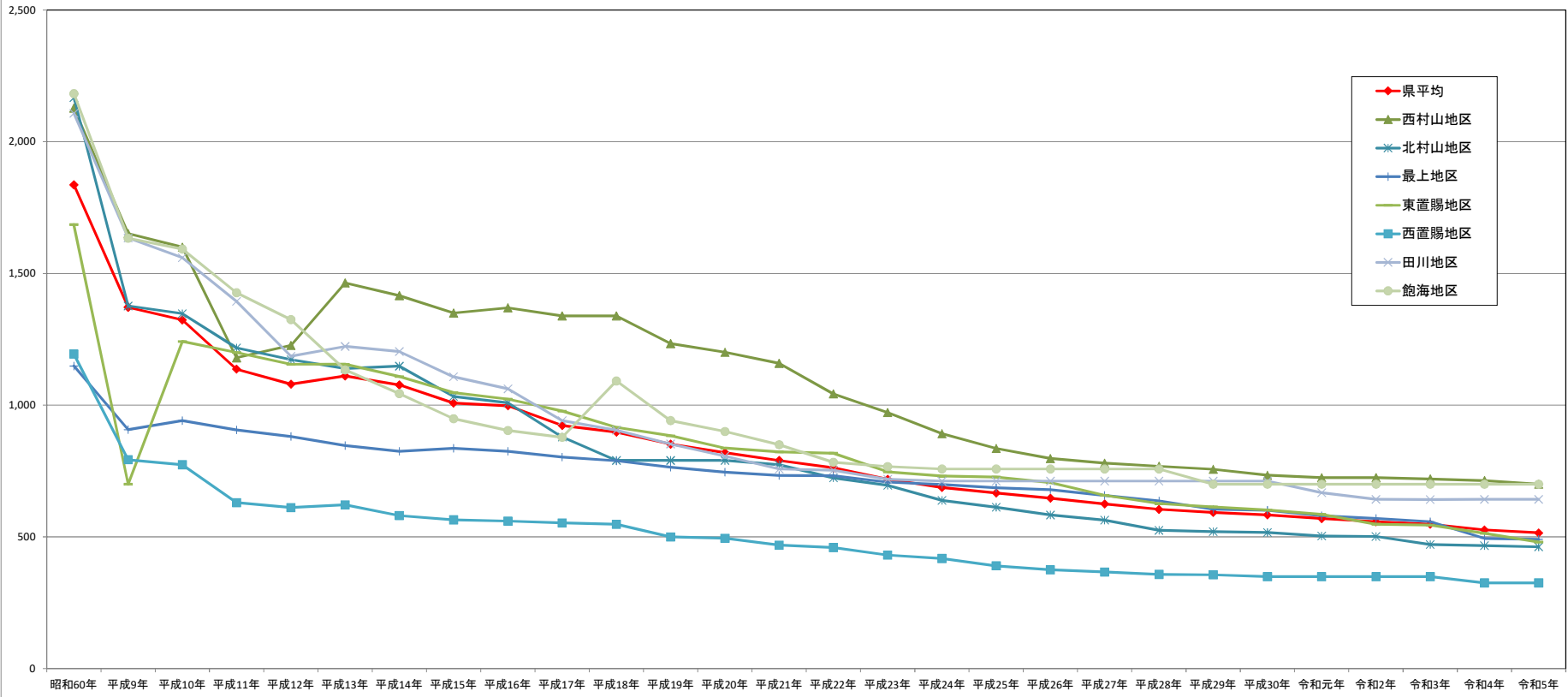
2.中 畑

10a当り(千円)

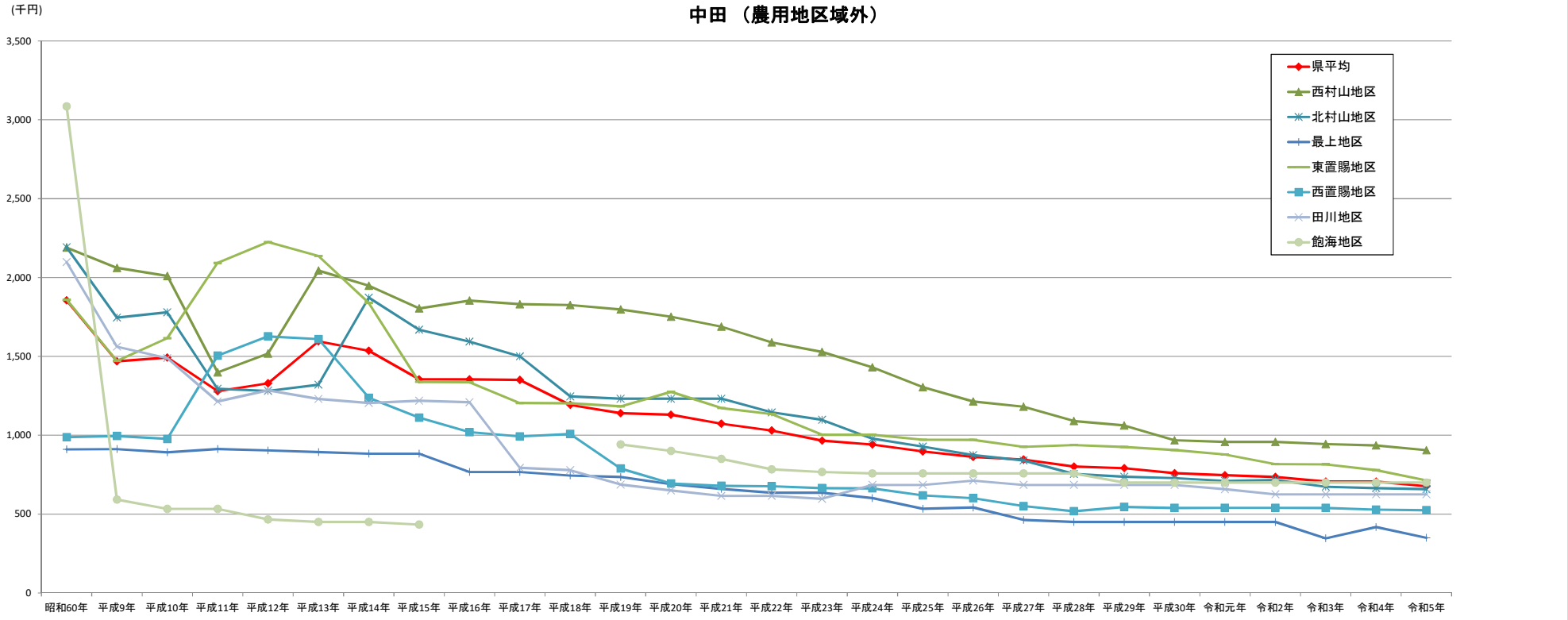
農 用 地 区 域 内 外	年 度		10a当り(千円)																													
			昭和60年	平成9年	平成10年	平成11年	平成12年	平成13年	平成14年	平成15年	平成16年	平成17年	平成18年	平成19年	平成20年	平成21年	平成22年	平成23年	平成24年	平成25年	平成26年	平成27年	平成28年	平成29年	平成30年	令和元年	令和2年	令和3年	令和4年	令和5年		
農 用 地 区 域 内	農 業 用	県平均	売買価格 割 合	902 100.0	641 0.71	628 0.70	510 0.57	519 0.58	564 0.63	537 0.60	525 0.58	527 0.58	445 0.49	440 0.49	427 0.47	409 0.45	390 0.43	378 0.42	383 0.40	382 0.40	355 0.39	343 0.38	331 0.37	324 0.38	316 0.35	307 0.34	301 0.33	295 0.33	284 0.32	280 0.31	273 0.30	
		西村山地区	売買価格 割 合	1,318 100.0	965 0.73	944 0.72	625 0.47	641 0.49	806 0.61	779 0.59	747 0.57	725 0.55	720 0.55	706 0.54	687 0.52	653 0.50	623 0.47	538 0.41	513 0.39	505 0.38	476 0.36	467 0.35	453 0.34	448 0.34	451 0.34	433 0.33	423 0.32	423 0.32	419 0.32	419 0.32	408 0.32	408 0.31
	地 区	北村山地区	売買価格 割 合	1,445 100.0	832 0.58	817 0.57	750 0.52	745 0.52	743 0.51	711 0.49	675 0.47	670 0.46	594 0.41	523 0.36	523 0.36	520 0.36	490 0.34	480 0.33	459 0.32	452 0.31	432 0.30	428 0.30	390 0.27	384 0.27	381 0.26	367 0.25	380 0.26	340 0.24	338 0.24	338 0.23	336 0.23	
		最上地区	売買価格 割 合	441 100.0	299 0.68	315 0.71	276 0.63	280 0.63	274 0.62	261 0.59	266 0.60	249 0.56	249 0.56	249 0.56	250 0.52	221 0.50	220 0.50	218 0.49	215 0.49	209 0.47	207 0.47	205 0.46	200 0.45	194 0.44	189 0.43	192 0.43	186 0.42	175 0.40	179 0.41	168 0.41	168 0.38	
	域	東置賜地区	売買価格 割 合	794 100.0	200 0.25	548 0.69	528 0.66	519 0.65	525 0.66	512 0.64	506 0.61	485 0.59	465 0.55	437 0.53	421 0.49	387 0.45	359 0.47	370 0.43	345 0.42	340 0.40	334 0.40	321 0.38	300 0.38	303 0.37	296 0.36	287 0.36	283 0.34	268 0.33	262 0.31	250 0.30	238 0.30	
		西置賜地区	売買価格 割 合	809 100.0	447 0.55	444 0.55	389 0.48	382 0.47	396 0.49	333 0.41	350 0.43	333 0.41	335 0.41	297 0.42	301 0.37	300 0.37	300 0.37	283 0.35	283 0.35	255 0.32	255 0.29	234 0.26	210 0.26	205 0.25	205 0.25	205 0.25	205 0.25	198 0.24	198 0.24	185 0.23	185 0.23	
	内	田川地区	売買価格 割 合	852 100.0	687 0.81	690 0.81	531 0.62	651 0.76	661 0.78	598 0.70	594 0.77	657 0.70	369 0.43	376 0.44	371 0.44	342 0.40	321 0.38	329 0.38	322 0.38	322 0.44	379 0.44	379 0.44	379 0.44	379 0.44	379 0.44	344 0.40	332 0.39	323 0.38	300 0.35	300 0.35	300 0.35	300 0.35
			飽海地区	売買価格 割 合	594 100.0	541 0.91	503 0.85	471 0.79	412 0.69	338 0.57	366 0.62	360 0.61	346 0.58	343 0.58	450 0.76	450 0.76	400 0.67	400 0.67	367 0.62	358 0.60	358 0.60	358 0.60	358 0.60	358 0.60	283 0.60	283 0.48	283 0.48	283 0.48	283 0.48	283 0.48	283 0.48	283 0.48
		外	年 度	昭和60年	平成9年	平成10年	平成11年	平成12年	平成13年	平成14年	平成15年	平成16年	平成17年	平成18年	平成19年	平成20年	平成21年	平成22年	平成23年	平成24年	平成25年	平成26年	平成27年	平成28年	平成29年	平成30年	令和元年	令和2年	令和3年	令和4年	令和5年	
	農 用 地 区 域 外	農 業 用	県平均	売買価格 割 合	1,026 100.0	787 0.77	878 0.86	814 0.79	814 0.79	1,240 1.21	1,227 1.20	1,085 1.06	1,019 0.99	752 0.73	742 0.72	708 0.69	677 0.66	688 0.65	646 0.63	611 0.60	606 0.59	618 0.60	600 0.58	598 0.58	578 0.56	565 0.55	543 0.53	506 0.49	500 0.49	474 0.46	474 0.46	483 0.45
			西村山地区	売買価格 割 合	1,421 100.0	1,332 0.94	1,317 0.93	867 0.61	979 0.69	1,421 1.00	1,347 0.95	1,265 0.89	1,247 0.88	1,215 0.86	1,202 0.85	1,260 0.89	1,130 0.80	1,167 0.82	1,093 0.77	1,081 0.76	947 0.67	1,081 0.76	1,050 0.74	1,018 0.72	950 0.67	926 0.65	865 0.61	699 0.49	699 0.49	676 0.48	676 0.48	653 0.46
地 区		北村山地区	売買価格 割 合	1,377 100.0	1,192 0.87	1,179 0.86	810 0.59	797 0.58	786 0.57	1,335 1.03	1,416 0.97	1,336 0.97	1,093 0.79	992 0.72	992 0.72	992 0.72	912 0.66	885 0.64	844 0.61	786 0.57	753 0.55	755 0.55	683 0.50	671 0.49	665 0.48	651 0.47	665 0.52	651 0.45	712 0.45	624 0.45	620 0.45	617 0.45
		最上地区	売買価格 割 合	374 100.0	400 1.07	303 0.81	329 0.88	282 0.75	339 0.91	331 0.89	339 0.91	283 0.76	283 0.76	283 0.76	283 0.69	258 0.67	258 0.67	252 0.66	224 0.60	233 0.62	230 0.61	230 0.61	80 0.21	80 0.21	75 0.20	75 0.20	75 0.20	75 0.20	81 0.22	90 0.24	82 0.22	
域		東置賜地区	売買価格 割 合	1,293 100.0	726 0.56	858 0.66	1,315 1.02	1,413 1.09	1,300 1.01	1,156 0.89	603 0.47	678 0.52	580 0.45	597 0.46	586 0.45	624 0.48	600 0.46	567 0.44	500 0.39	501 0.39	471 0.36	470 0.36	458 0.35	507 0.39	481 0.37	476 0.37	486 0.38	426 0.33	383 0.30	396 0.31	374 0.29	
		西置賜地区	売買価格 割 合	710 100.0	626 0.88	649 0.91	1,506 2.12	1,300 1.83	1,394 1.96	1,067 1.50	974 1.37	926 1.30	818 1.15	838 1.18	634 0.89	519 0.73	493 0.69	481 0.68	481 0.68	481 0.68	424 0.60	407 0.57	366 0.52	366 0.52	392 0.55	392 0.55	392 0.55	392 0.55	392 0.55	382 0.55	382 0.54	382 0.54
内		田川地区	売買価格 割 合	880 100.0	641 0.73	866 0.98	537 0.61	677 0.77	1,543 1.75	1,576 1.79	1,589 1.81	1,243 1.41	321 0.36	310 0.35	310 0.35	257 0.29	232 0.26	227 0.26	244 0.28	328 0.37	328 0.37	328 0.43	328 0.37	328 0.37	328 0.37	328 0.37	311 0.35	301 0.34	301 0.34	301 0.34	301 0.34	301 0.34
			飽海地区	売買価格 割 合	1,129 100.0	400 0.35	375 0.33	333 0.29	250 0.22	193 0.17	187 0.17	187 0.17	0.00	0.00	0.00	450	450	400	400	367	358	358	358	358	358	283	283	283	283	283	283	283
		外	年 度	昭和60年	平成9年	平成10年	平成11年	平成12年	平成13年	平成14年	平成15年	平成16年	平成17年	平成18年	平成19年	平成20年	平成21年	平成22年	平成23年	平成24年	平成25年	平成26年	平成27年	平成28年	平成29年	平成30年	令和元年	令和2年	令和3年	令和4年	令和5年	

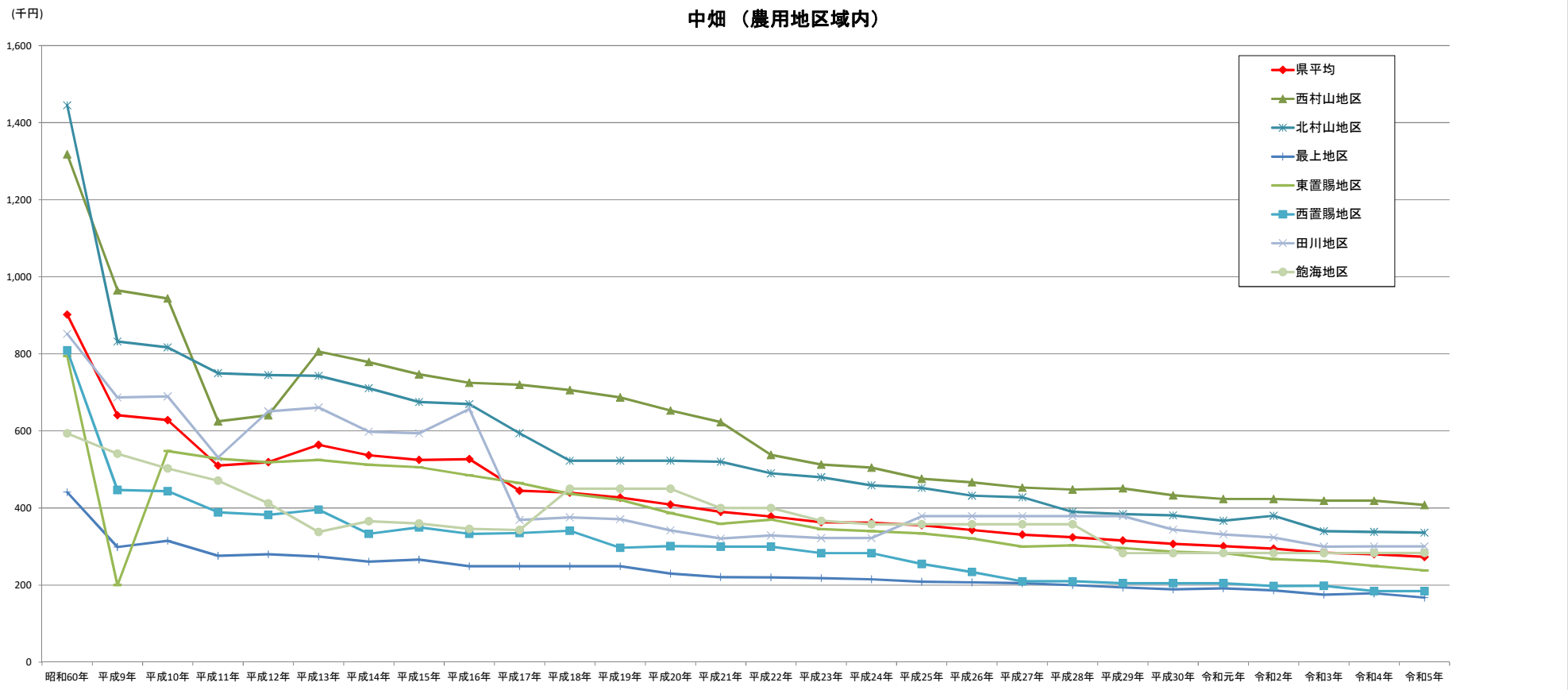
中田（農用地区域内）

(千円)



中田（農用地区域外）





中畑（農用地区域外）

